

24	链罩壳	1	
23	小联轴器罩壳	1	
22	可调节脚垫	1	
21	轴承座垫块1	1	铝
20	离合器定位板	1	
19	大链轮或大带轮	1	标准件
18	小链轮或小带轮	1	标准件
17	空气组合元件	1	
16	轴承座套件	1	6205z
15	调心轴承位置调整板	2	Q235
14	调心轴承座垫块	2	Q235
13	气动离合器	1	BTC-10
13	电机减速箱垫板	1	Q235
12	联轴器	1	
11	调心轴承	1	SY506M
10	轴1	1	45钢
9	轴承座垫块2	1	铝
8	螺母	1	M16 X 1.5
7	轴承座底板	1	Q235
6	轴2	1	45钢
5	轴承座位置调整板	2	Q235
4	长角钢	2	6号
3	短角钢	4	6号
3	方管	4	40 X 40
2	电机减速箱	1	SEW-S47DRS71S4
1	底板	1	Q235
序号	零件代号	数量	描述

第45届世界技能大赛  
工业机械装调项目广东省选拔赛样题



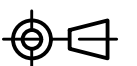
Skill:工业机械装调

Scale:1: 10

Date: 2018.3

Paper: A3

Projektion A  
ISO 5456-2



Drawn/design by:

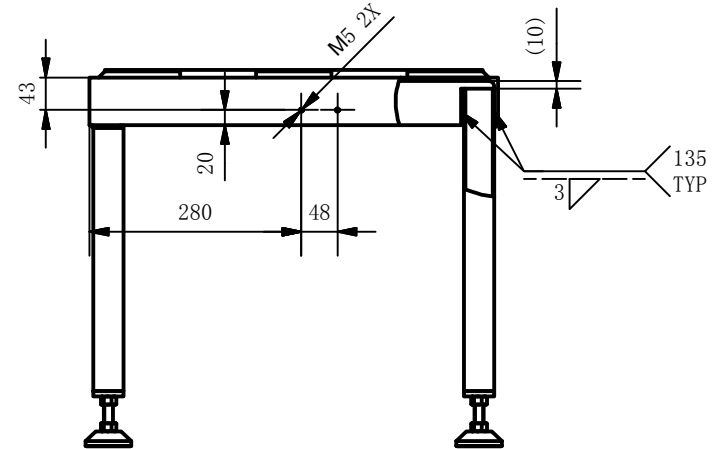
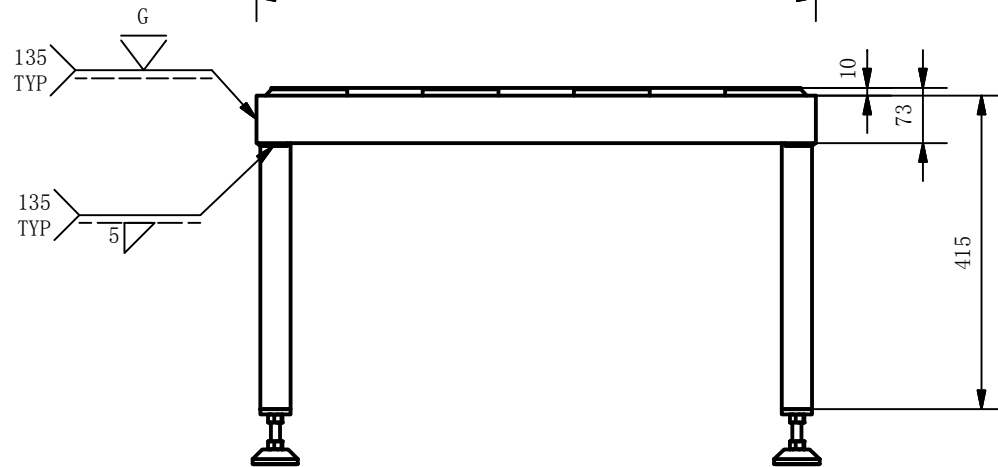
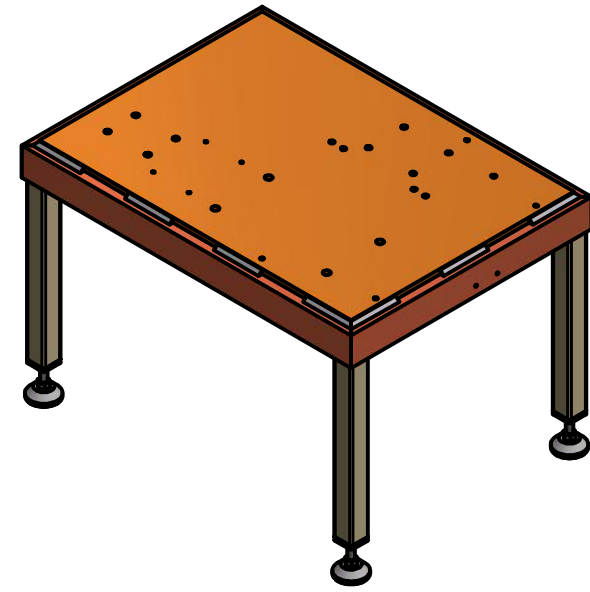
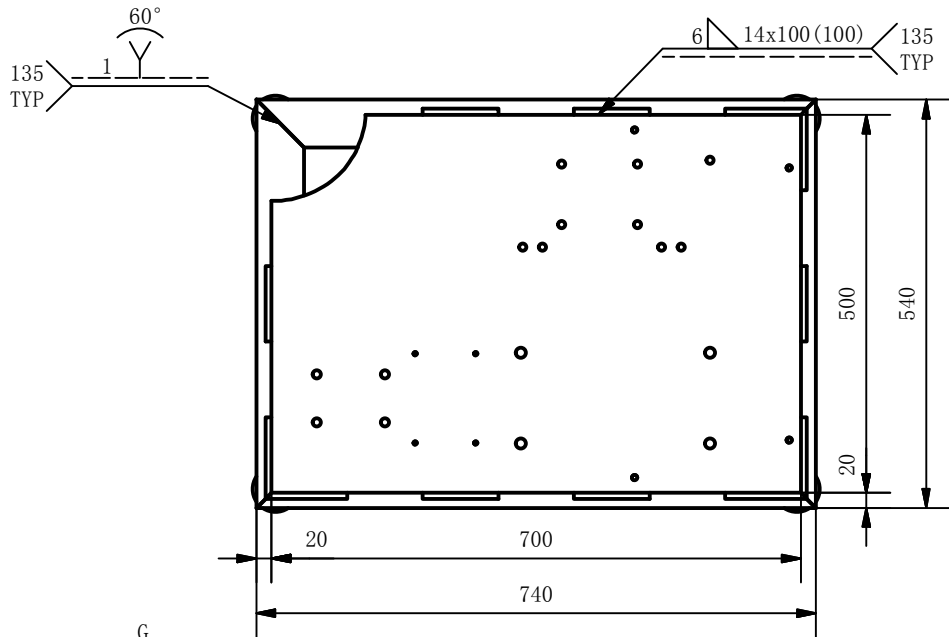
Drawing No: 链传动机构

Quantity: 1

Page: 1

Material:

Rve: 1.0



技术要求:

1. 焊接表面无裂纹、无夹渣、焊瘤等缺陷。
2. 工件上除角焊缝以外，其他焊缝均可打磨。
3. 焊后需清理工件表面的飞溅。

第45届世界技能大赛  
工业机械装调项目广东省选拔赛样题



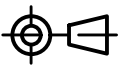
Skill: Industrial mechanics Millwright

Scale: 1 : 12

Date: 2018. 3

Paper: A4

Projektion A  
ISO 5456-2



Drawn/design by:

Drawing No: 机架底板焊接

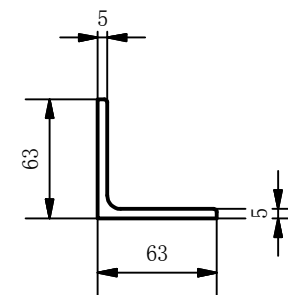
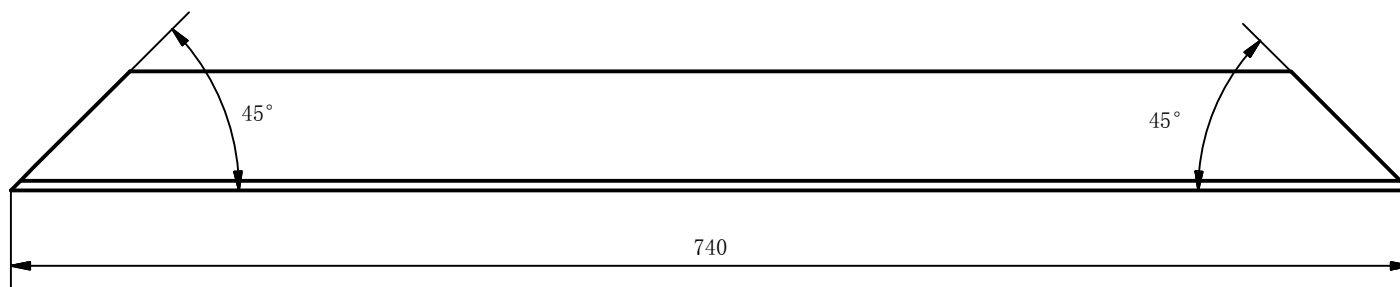
Quantity: 1

Page: 2

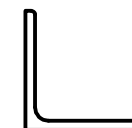
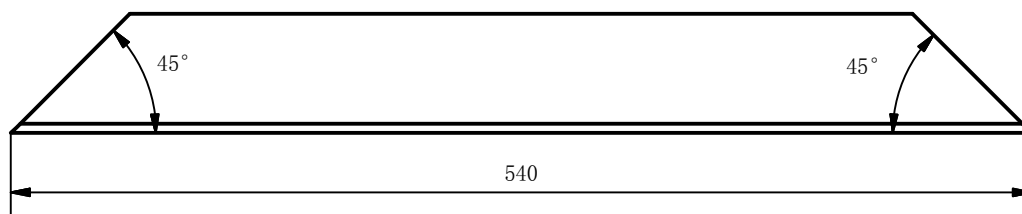
Material:

Rve: 1. 0

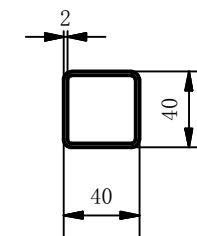
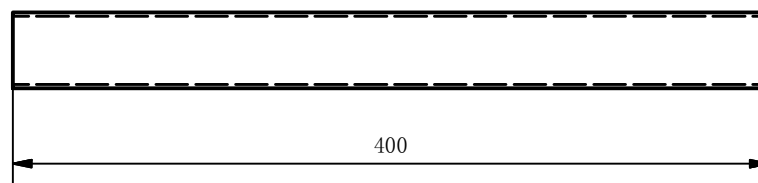
长角钢，数量：2件



短角钢，数量：2件



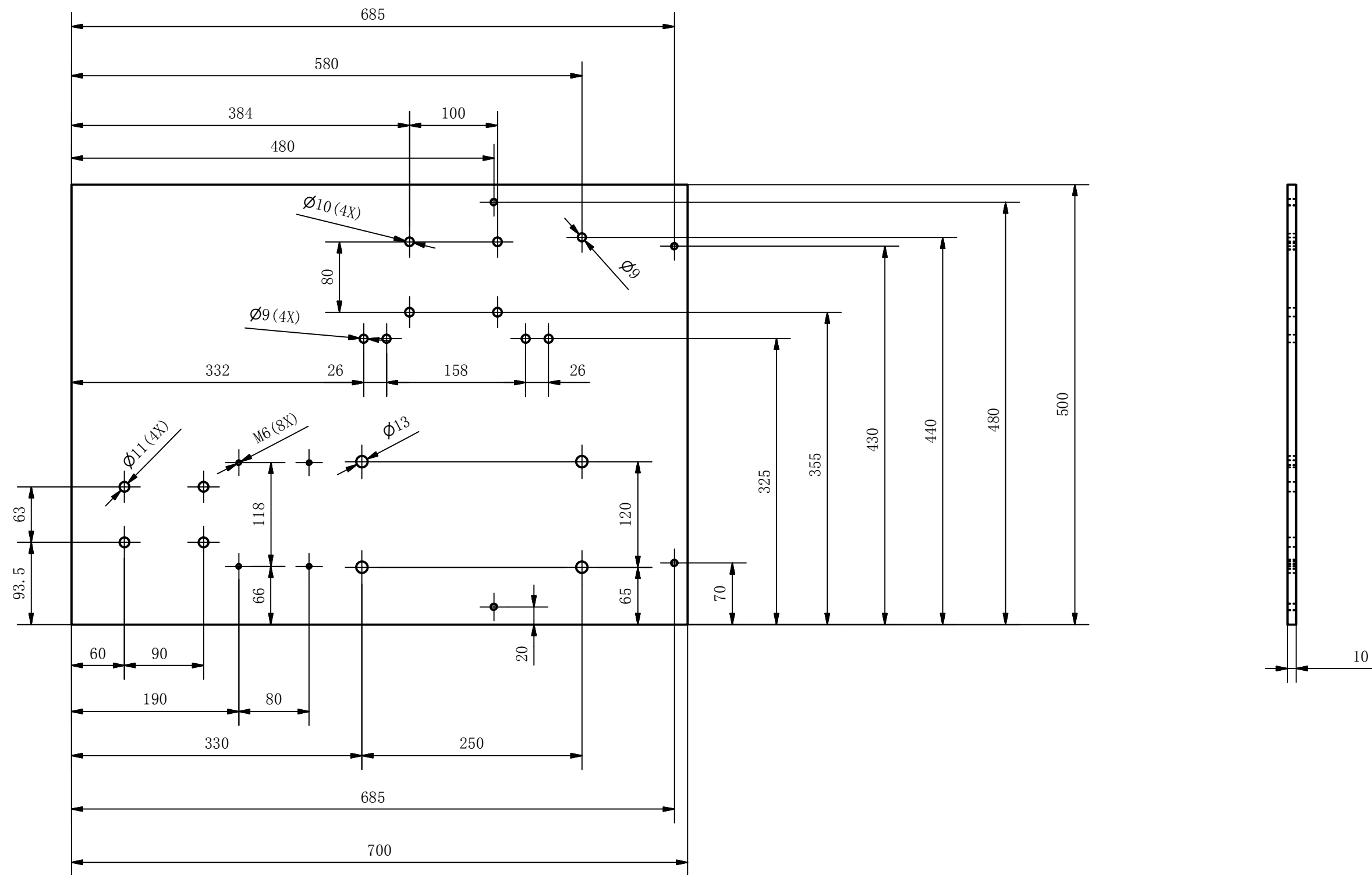
方钢，数量：4件



第45届世界技能大赛  
工业机械装调项目广东省选拔赛样题



Skill: Industrial mechanics Millwright			Projektion A ISO 5456-2	
Scale: 1 : 4	Date: 2018.3	Paper: A4		
Drawn/design by:			Quantity:	Page: 3
Drawing No: 角钢、方钢			Material: Q235	Rve: 1.0

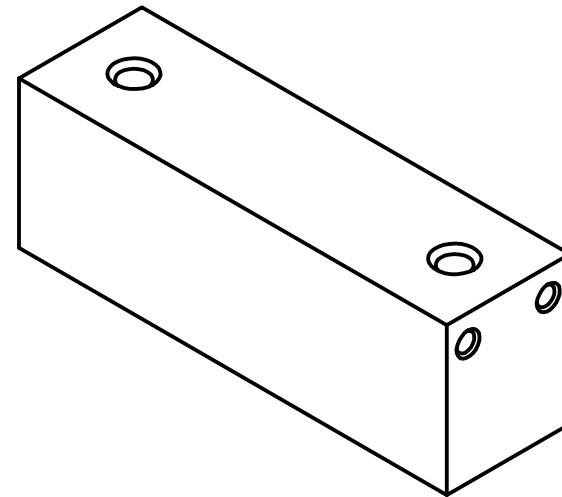
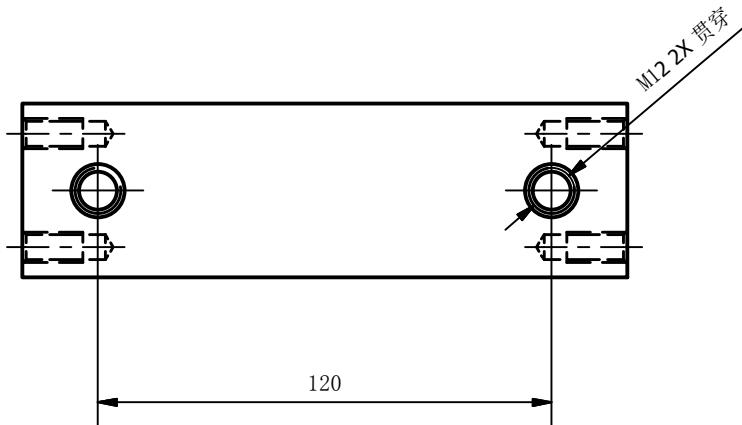
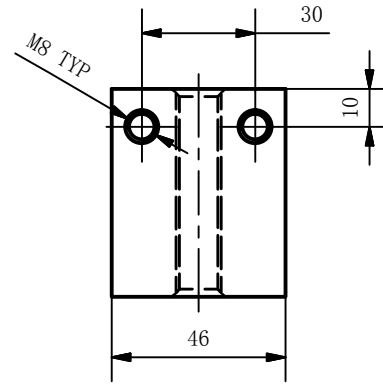
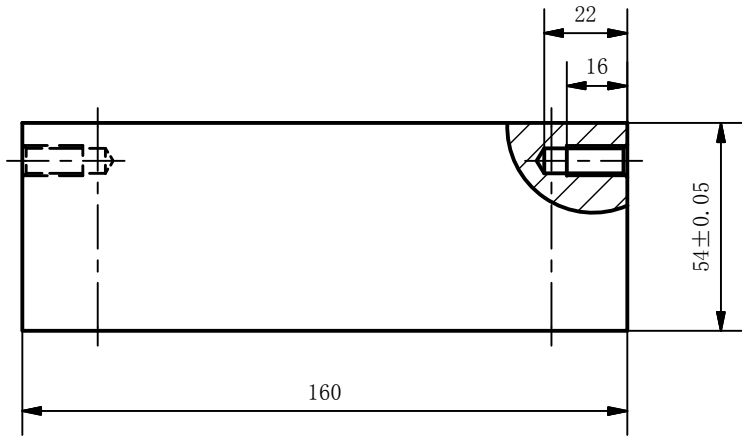


- 技术要求:
- 1、未注尺寸公差按线性尺寸的一般公差 (GB/1804-2000) f精密级。
  - 2、棱边倒钝, 无毛刺。

第45届世界技能大赛  
工业机械装调项目广东省选拔赛样题



Skill:工业机械装调			Projektion A ISO 5456-2	
Scale:1:5	Date: 2018.3	Paper: A3		
Drawn/design by:			Quantity: 1	Page: 4
Drawing No: 底板			Material:	Rve: 1.0



技术要求:

1. 未注尺寸公差按线性尺寸的一般公差 (GB/1804-2000) f精密级。
2. 棱边倒钝, 无毛刺。

第45届世界技能大赛  
工业机械装调项目广东省选拔赛样题



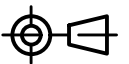
Skill: Industrial mechanics Millwright

Scale: 1: 2

Date: 2018. 3

Paper: A4

Projektion A  
ISO 5456-2



Drawn/design by:

Drawing No: 调心轴承座垫块

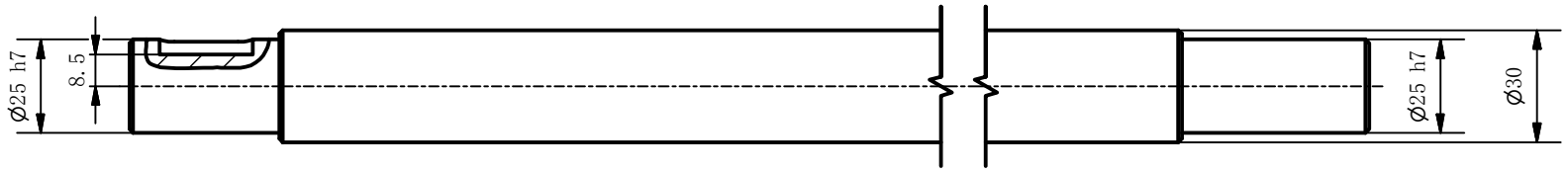
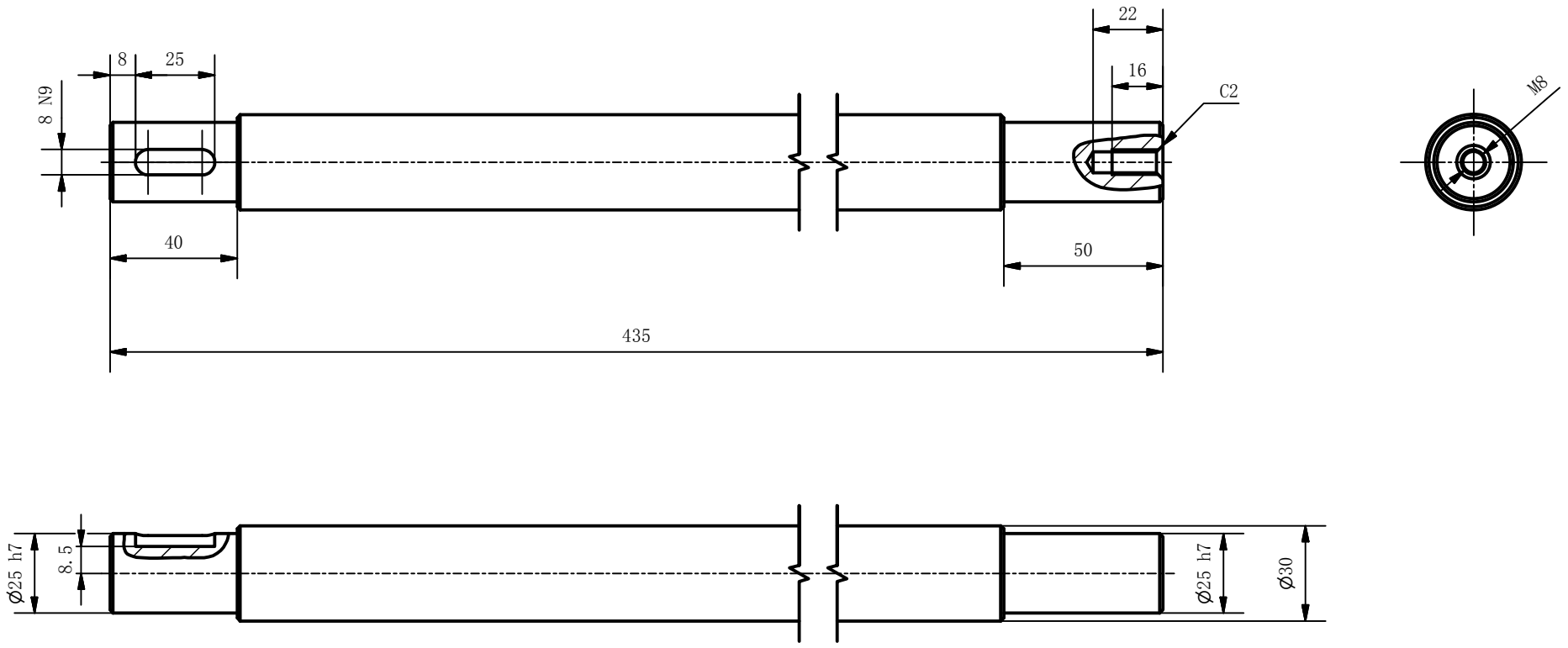
Quantity: 2

Page: 5

Material: 45钢

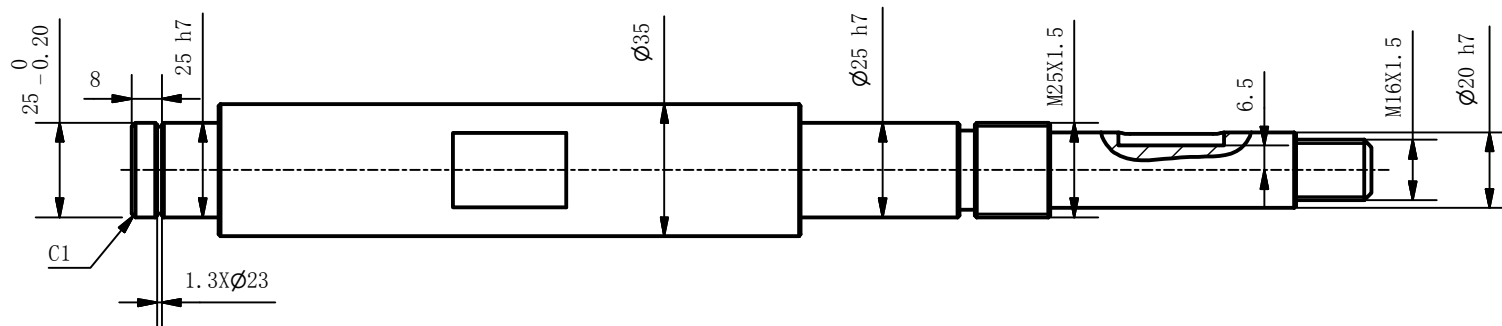
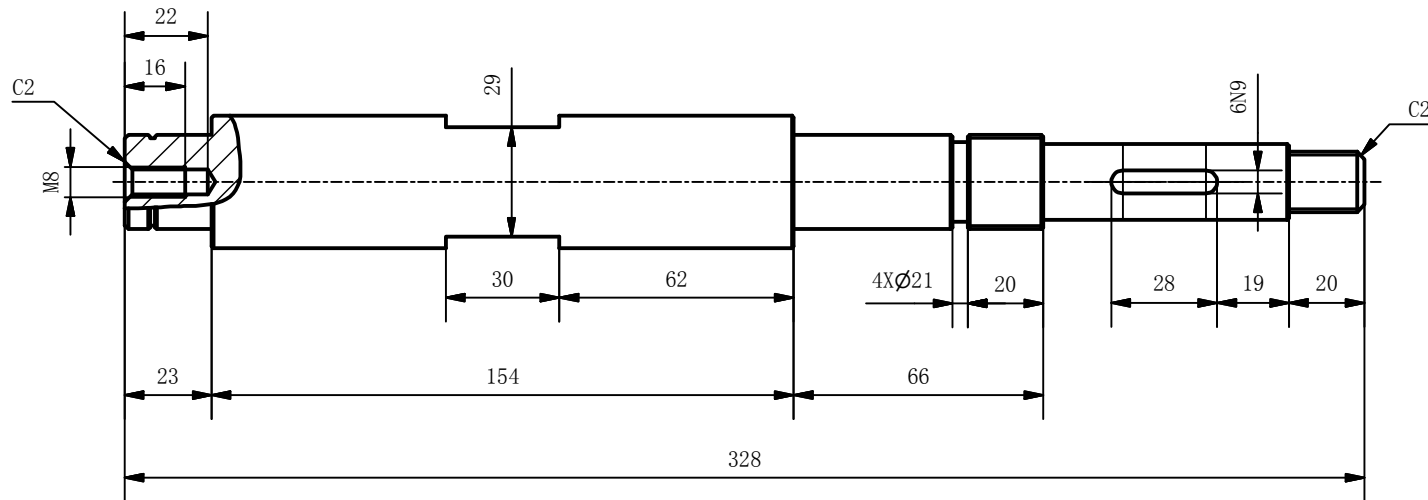
Rve: 1. 0

Ra3.2



- 技术要求:
1. 未注尺寸公差按线性尺寸的一般公差 (GB/1804-2000) f精密级。
  2. 未注倒角1mm。
  3. 棱边倒钝, 无毛刺。

第45届世界技能大赛			
工业机械装调项目广东省选拔赛样题			
Skill: Industrial mechanics Millwright		Projektion A ISO 5456-2 	
Scale: 1: 2	Date: 2018. 3		
Drawn/design by:		Quantity: 1 Page: 6 Material: 45钢 Rve: 1.0	
Drawing No: 轴1			



技术要求:

1. 未注尺寸公差按线性尺寸的一般公差 (GB/1804-2000) f精密级。
2. 未注倒角C0.5。
3. 棱边倒钝, 无毛刺。

第45届世界技能大赛  
工业机械装调项目广东省选拔赛



Skill: Industrial mechanics Millwright

Scale: 1: 2

Date: 2018.3

Paper: A4

Projektion A  
ISO 5456-2



Drawn/design by:

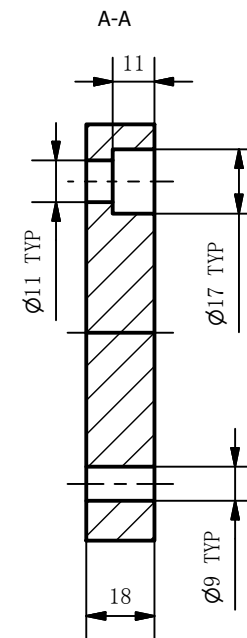
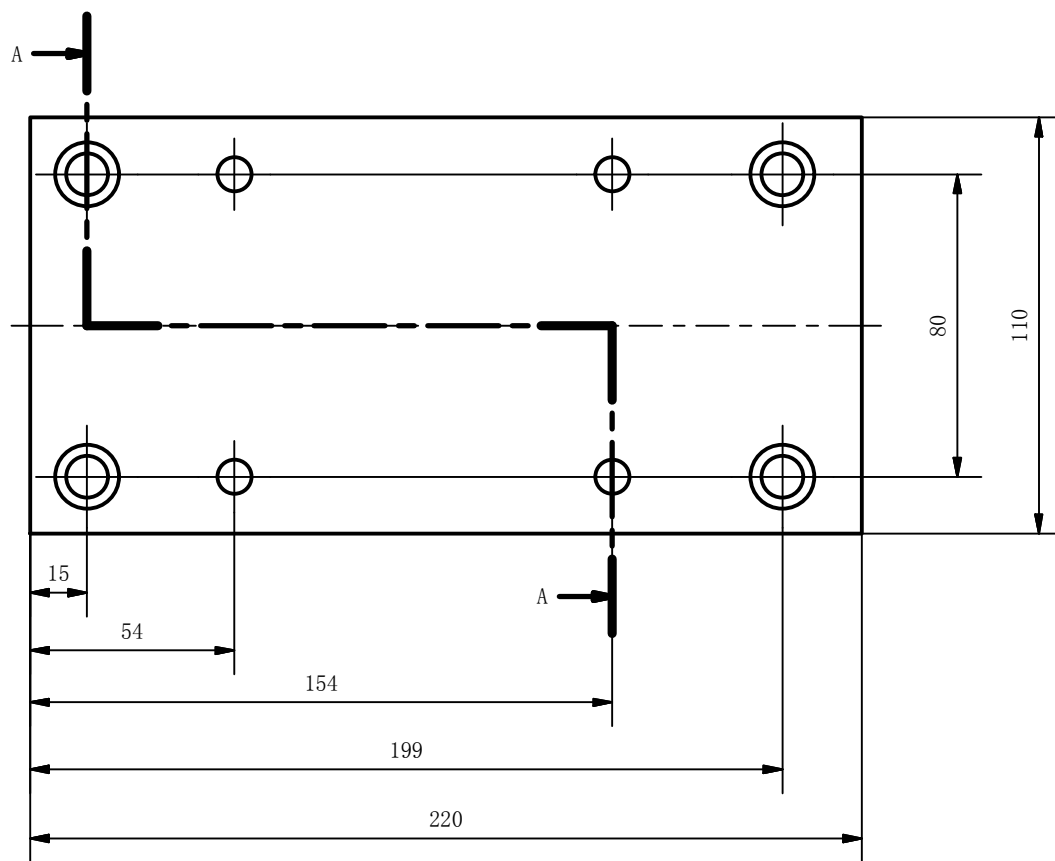
Drawing No: 轴2

Quantity: 1

Page: 7

Material: 45钢

Rve: 1.0



技术要求:

1. 未注尺寸公差按线性尺寸的一般公差 (GB/1804-2000) f精密级。
2. 棱边倒钝, 无毛刺。

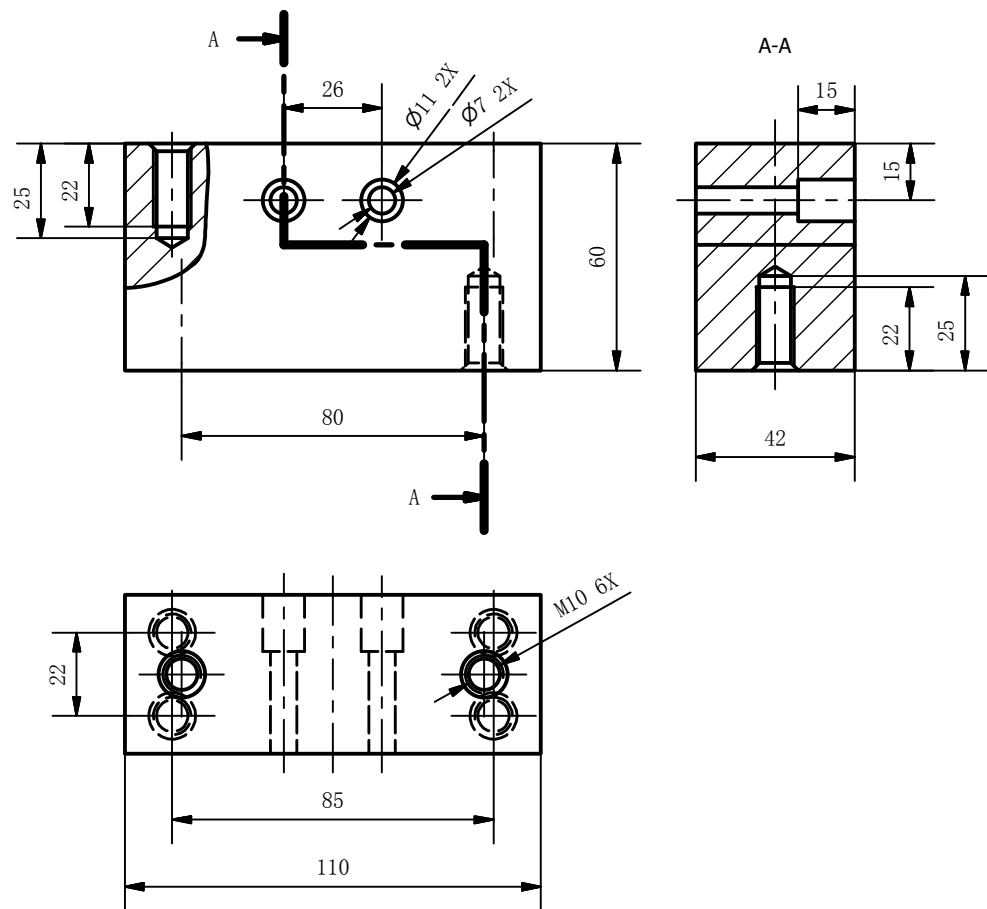
第45届世界技能大赛  
工业机械装调项目广东省选拔赛样题



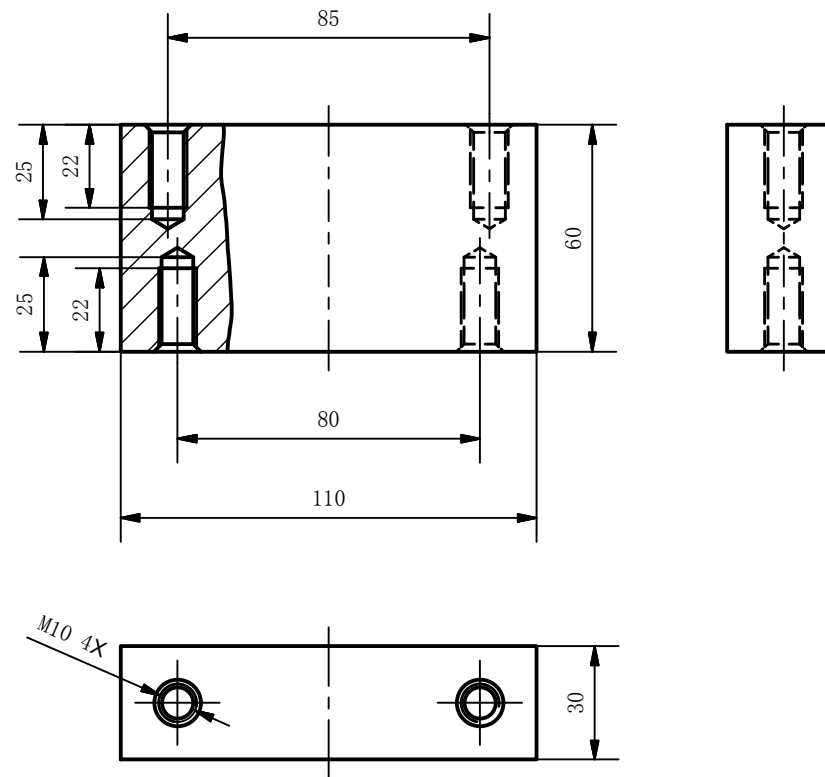
Skill: Industrial mechanics Millwright			Projektion A ISO 5456-2	
Scale: 1: 2	Date: 2018. 3	Paper: A4		
Drawn/design by:			Quantity: 1	Page: 8
Drawing No: 轴承座底板			Material: Q235	Rve: 1. 0



轴承座垫块1



轴承座垫块2



技术要求:

1. 未注尺寸公差按线性尺寸的一般公差 (GB/1804-2000) f精密级。
2. 棱边倒钝, 无毛刺。

第45届世界技能大赛

工业机械装调项目广东省选拔赛样题



Skill: Industrial mechanics Millwright

Scale: 1: 2

Date: 2018. 3

Paper: A4

Projektion A  
ISO 5456-2



Drawn/design by:

Drawing No: 轴承座垫块1、2

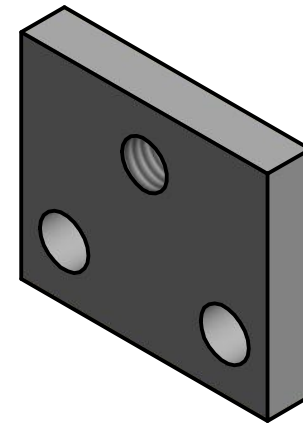
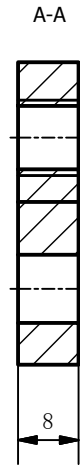
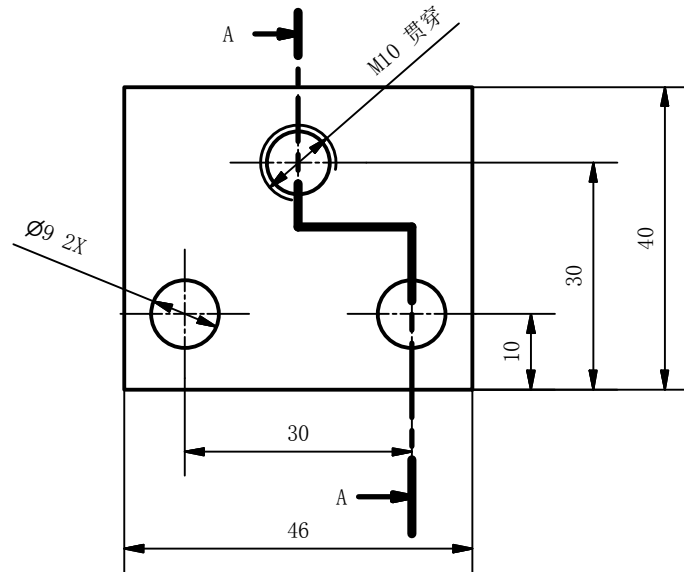
Quantity: 各1

Page: 9

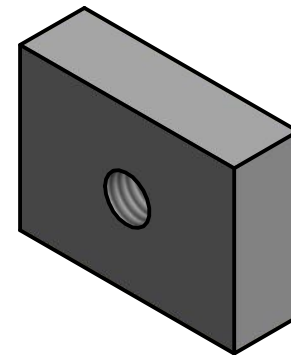
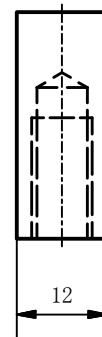
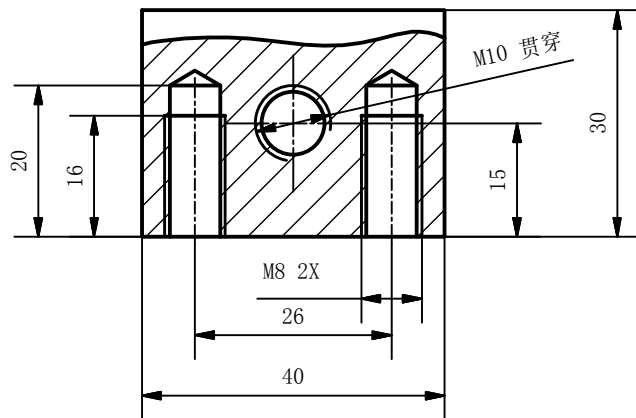
Material: 铝

Rve: 1.0

调心轴承位置调整板，数量：4件



轴承座位置调整板，数量：2件

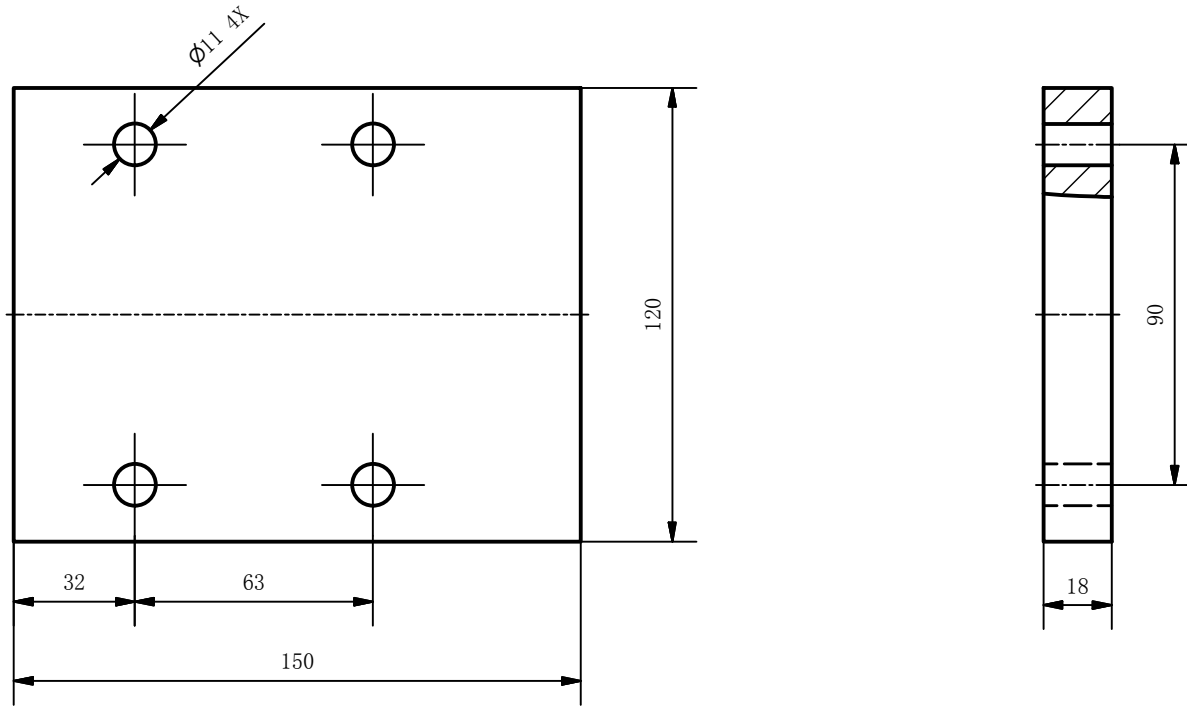


第45届世界技能大赛  
工业机械装调项目广东省选拔赛样题

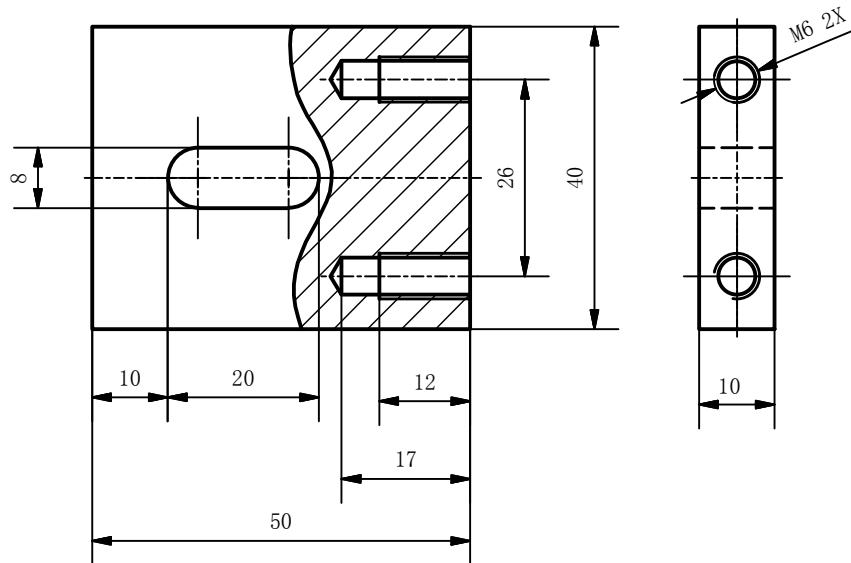


Skill: Industrial mechanics Millwright			Projektion A ISO 5456-2	
Scale: 1: 1	Date: 2018. 3	Paper: A4		
Drawn/design by:				
Drawing No: 调心轴承位置调整板、轴承座位置调整板			Quantity:	Page: 10
			Material: Q235	Rve: 1. 0

电机减速箱垫板



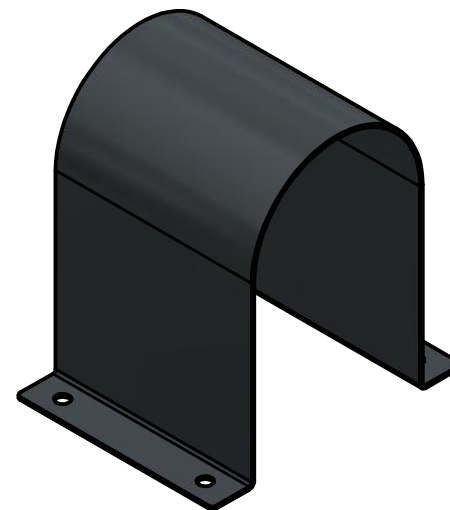
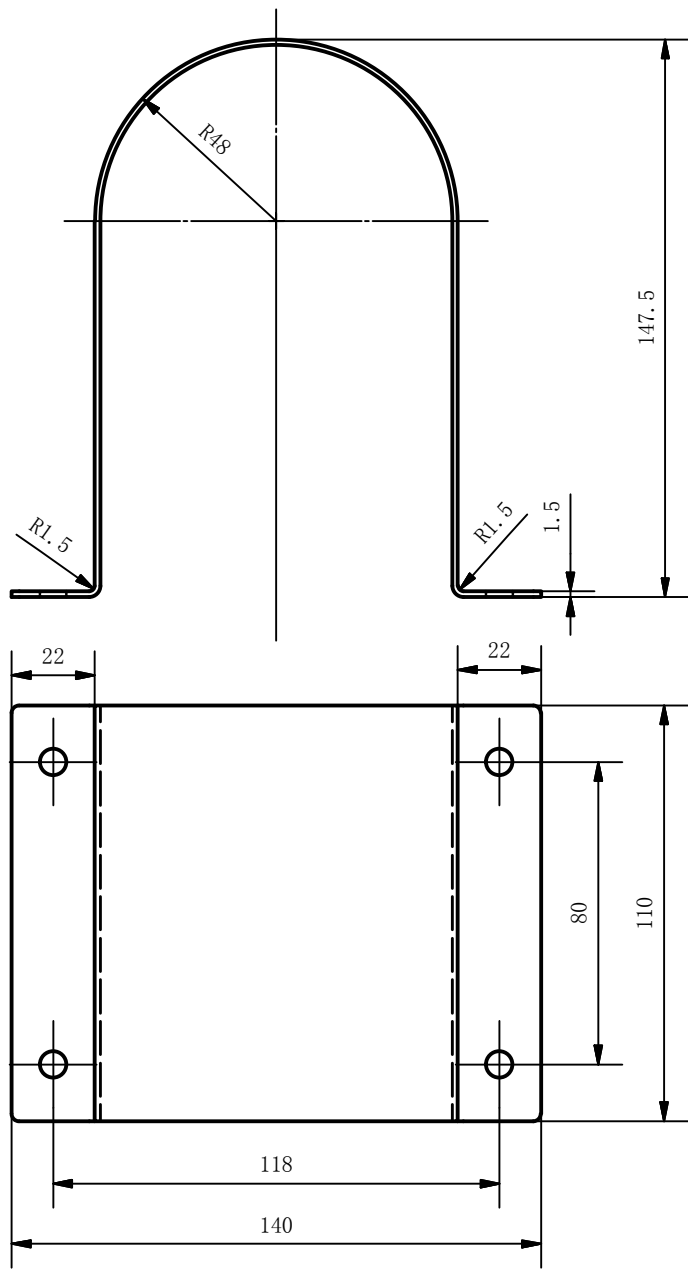
离合器定位板



第45届世界技能大赛  
工业机械装调项目广东省选拔赛样题



Skill: Industrial mechanics Millwright			Projektion A ISO 5456-2	
Scale: 1 : 2	Date: 2018. 3	Paper: A4		
Drawn/design by:				
Drawing No: 电机减速箱垫板、离合器定位板			Quantity: 各1	Page: 11
			Material: Q235	Rve: 1. 0



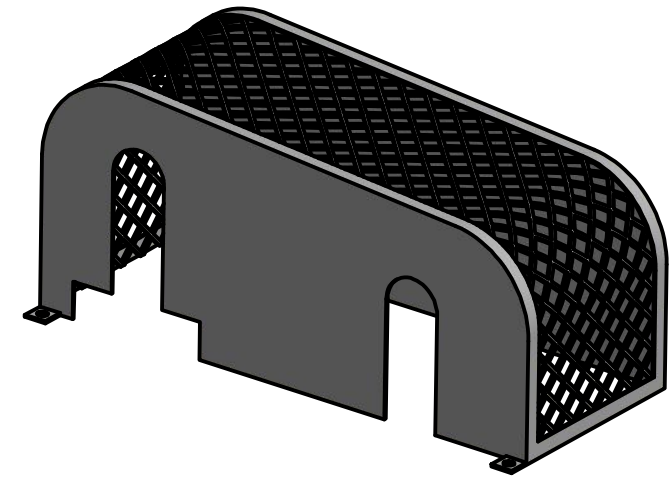
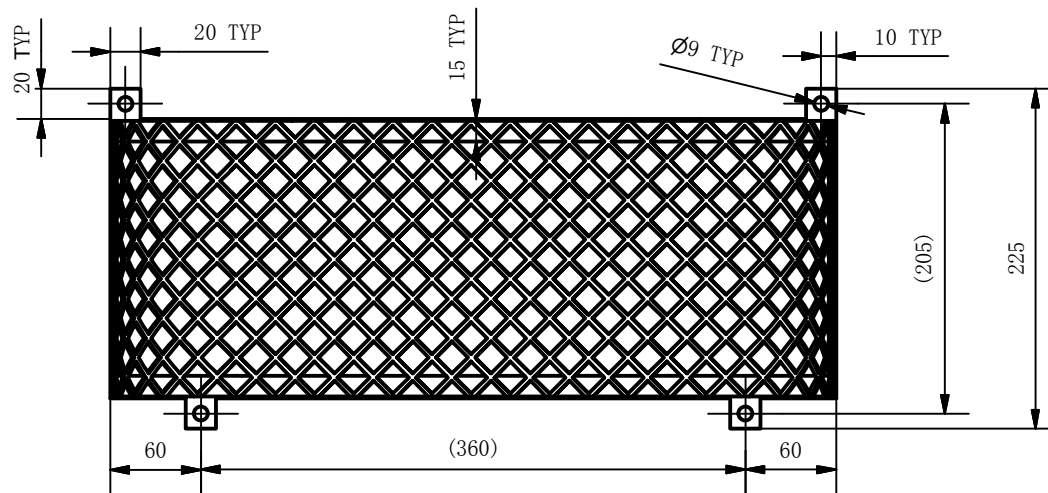
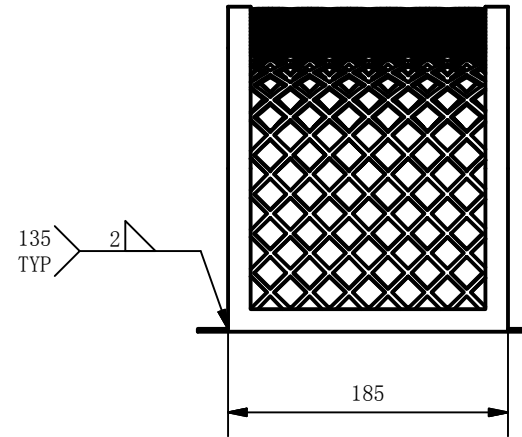
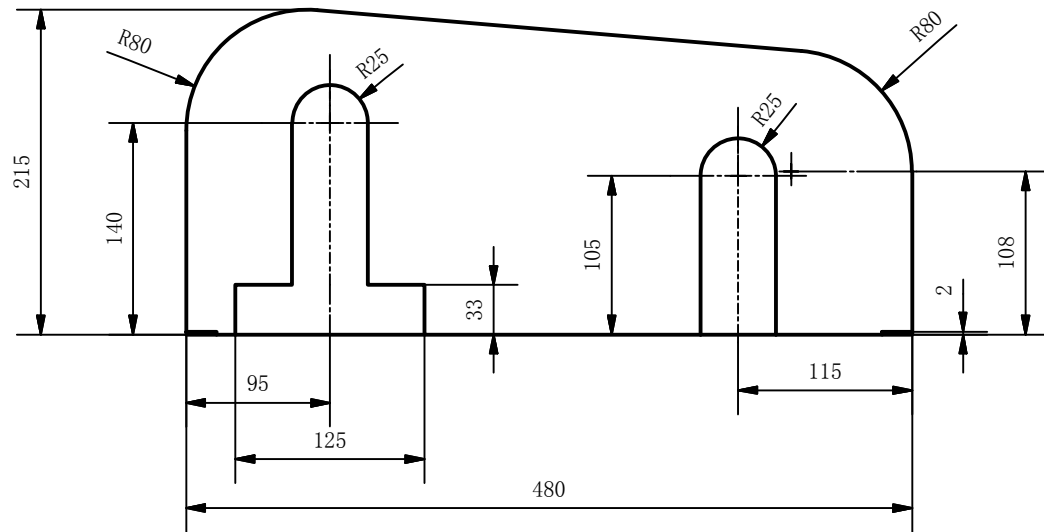
技术要求:

1. 未注尺寸公差按线性尺寸的一般公差 (GB/1804-2000) f精密级。
2. 板料厚度1.5mm。
3. 未注圆角R2。

第45届世界技能大赛  
工业机械装调项目广东省选拔赛样题



Skill: Industrial mechanics Millwright			Projektion A ISO 5456-2	
Scale: 1: 2	Date: 2018. 3	Paper: A4		
Drawn/design by:			Quantity: 1	Page: 12
Drawing No: 联轴器壳壳			Material:	Rve: 1. 0



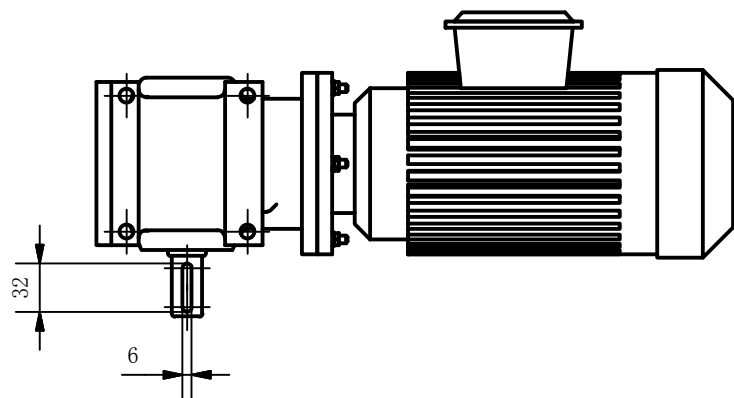
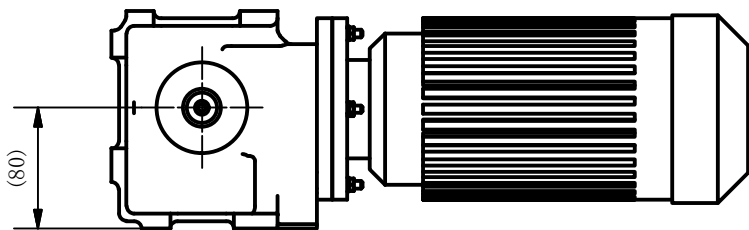
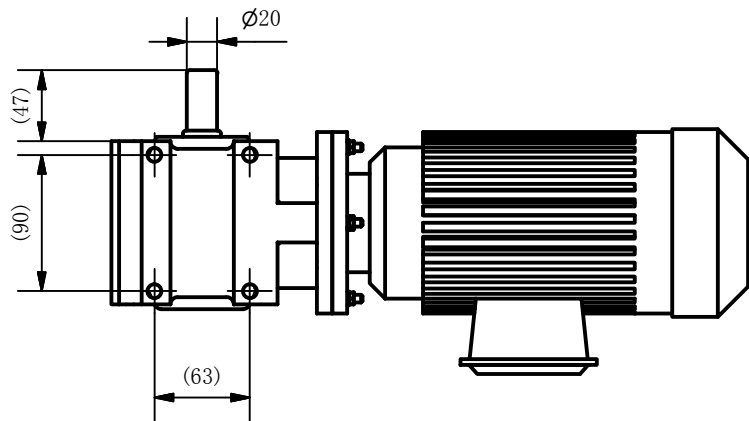
技术要求:

1. 未注尺寸公差按线性尺寸的一般公差 (GB/1804-2000) f精密级。
2. 板料厚度1.5mm。
3. 围边与侧板采用点焊, 间隙35mm。
4. 围边与防护网采用点焊, 间距约为30mm, 焊接时应考虑防护网结构。
5. 外观表面需打磨美观。

第45届世界技能大赛  
工业机械装调项目广东省选拔赛样题



Skill: Industrial mechanics Millwright			Projektion A ISO 5456-2	
Scale: 1: 5	Date: 2018. 3	Paper: A4		
Drawn/design by:			Quantity: 1	Page: 13
Drawing No: 链罩壳			Material:	Rve: 1. 0



SEW减速机型号: S37DT71D4

速度 (Speed) 转/分钟 [1/min]: 1400/39.89

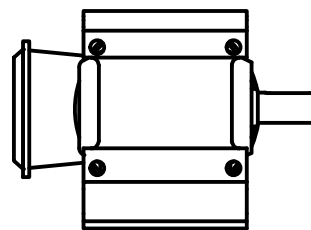
电机功率 (Power) [KW]: 0.37

传动比 (Overall gear ratio) : 35.10

输出轴扭矩 (Output torque) [Nm]: 78

安装方式 (Mounting position) : M1A

输出轴 (Output shaft) 毫米 [mm]: 20X40



第45届世界技能大赛

工业机械装调项目广东省选拔赛样题



Skill: Industrial mechanics Millwright

Scale: 1: 5

Date: 2018. 3

Paper: A4

Projektion A  
ISO 5456-2



Drawn/design by:

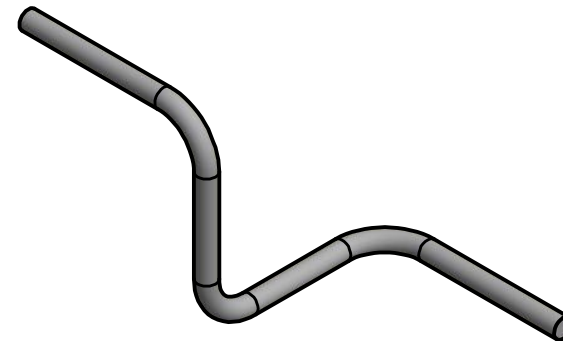
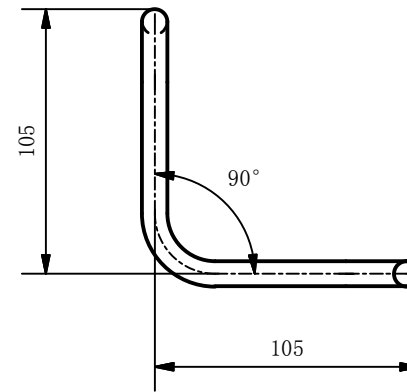
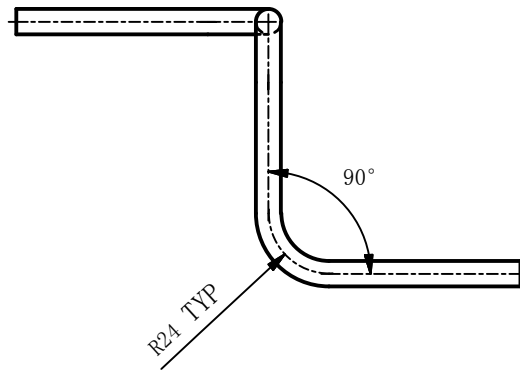
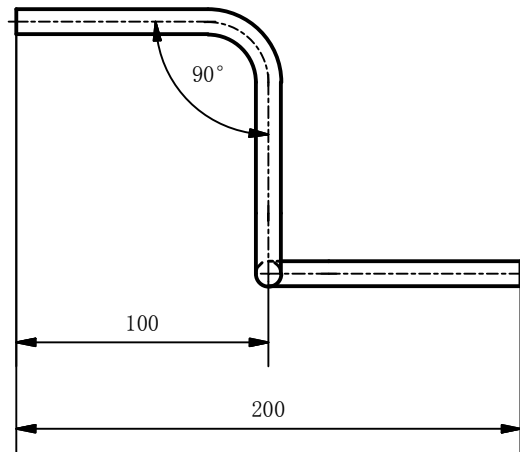
Drawing No: 电机减速机

Quantity: 1

Page: 14

Material:

Rve: 1.0



技术要求:

- 1、未注尺寸公差按线性尺寸的一般公差 $\pm 1\text{mm}$ ，角度 $\pm 1^\circ$ ；
- 2、直径10mm的不锈钢管，折弯半径24mm；
- 3、棱边倒钝，无毛刺。

第45届世界技能大赛  
工业机械装调项目广东省选拔赛



Skill: Industrial mechanics Millwright			Projektion A ISO 5456-2	
Scale: 1: 3	Date: 2018. 3	Paper: A4		
Drawn/design by:				
Drawing No: 不锈钢弯管样题			Quantity: 1	Page: 15
			Material: 不锈钢	Rve: 1.0